

藤原工業大学のCG復元

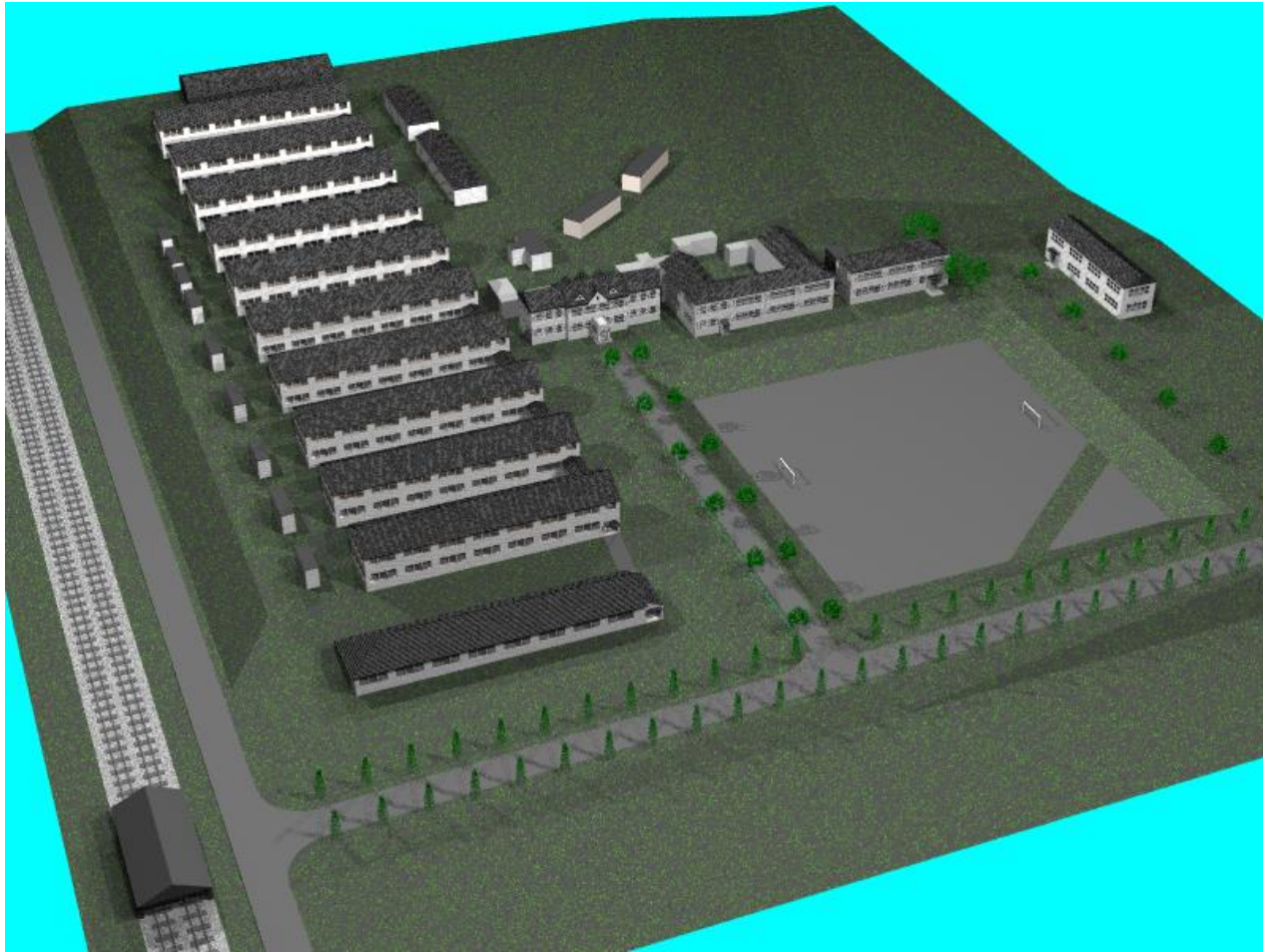


写真は電気工学科46年卒大宅義衛氏提供

2014年3月8日

大野義夫(26期管理工学科)

藤原工大全景



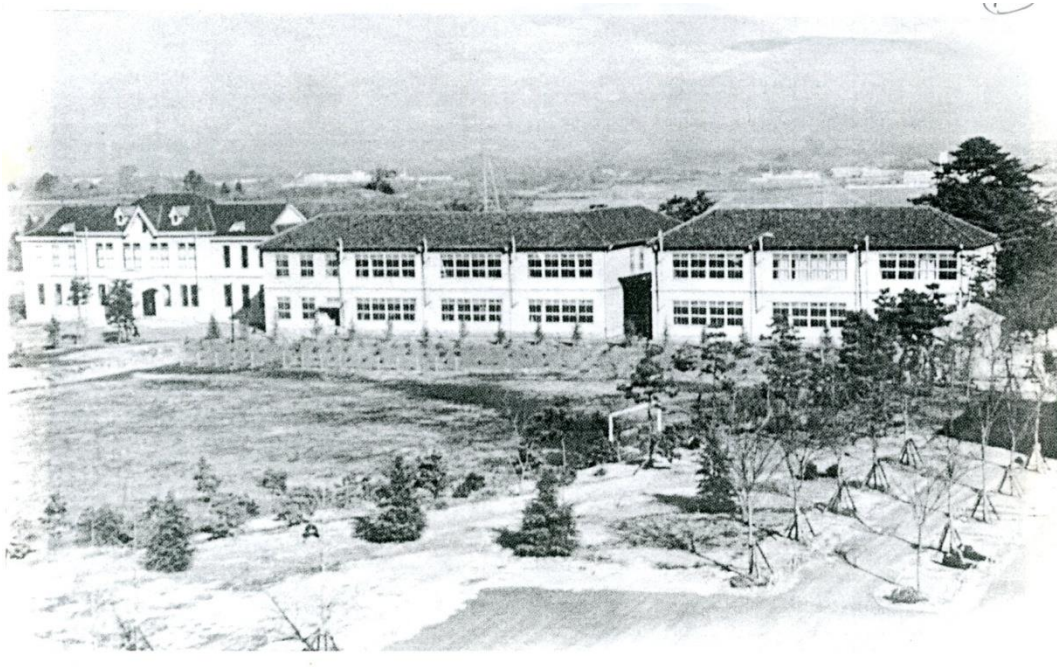


日吉駅から並木道を上って通学する学生達。
右奥が第二校舎。その左隣が藤原工大の本館。
植えられたばかりの銀杏がまだまだ小さい。
写真は、「藤原工業大学 - 教育の軌跡 - 第一期生の記録」より



右の2棟が予科校舎。
左の2棟は学部棟。

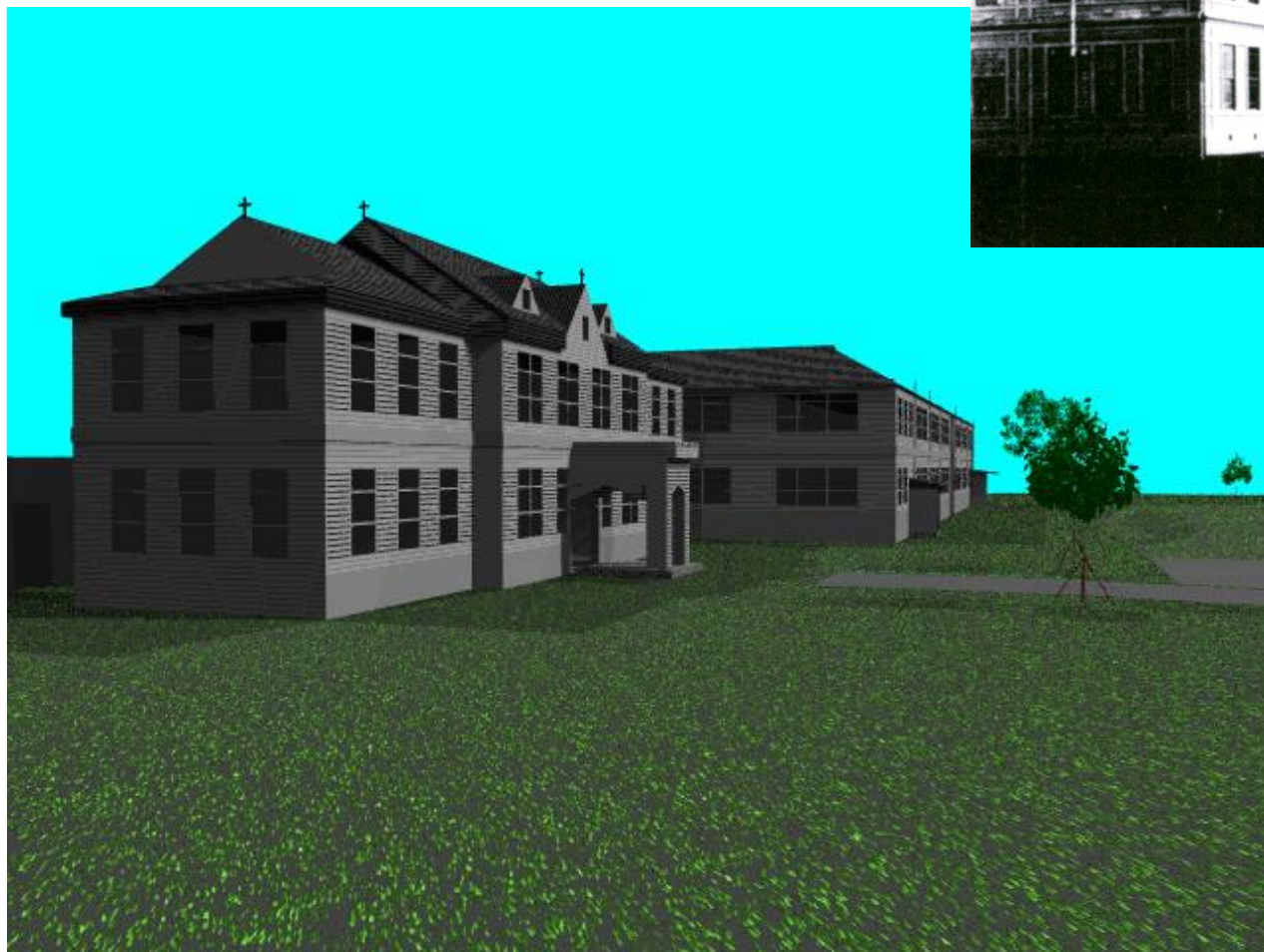
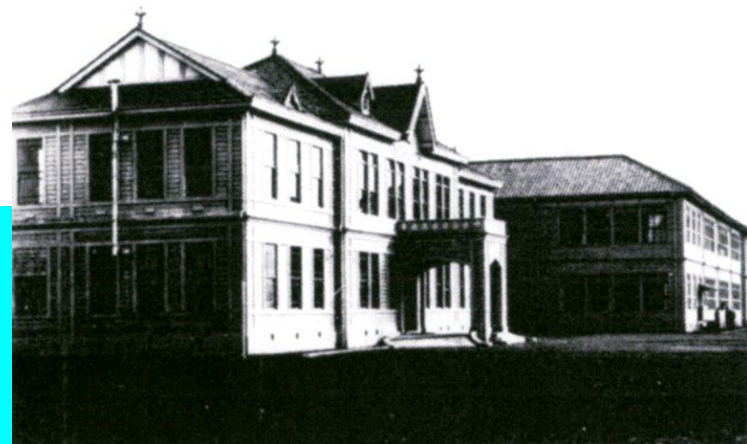


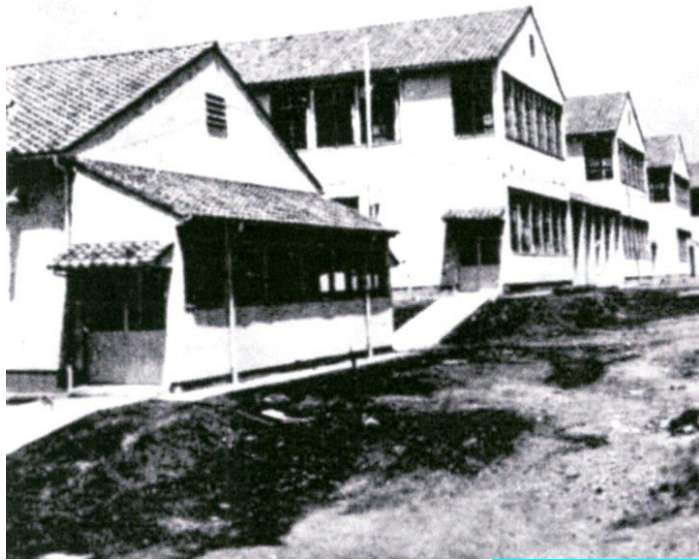


予科の3棟。左端が本館。

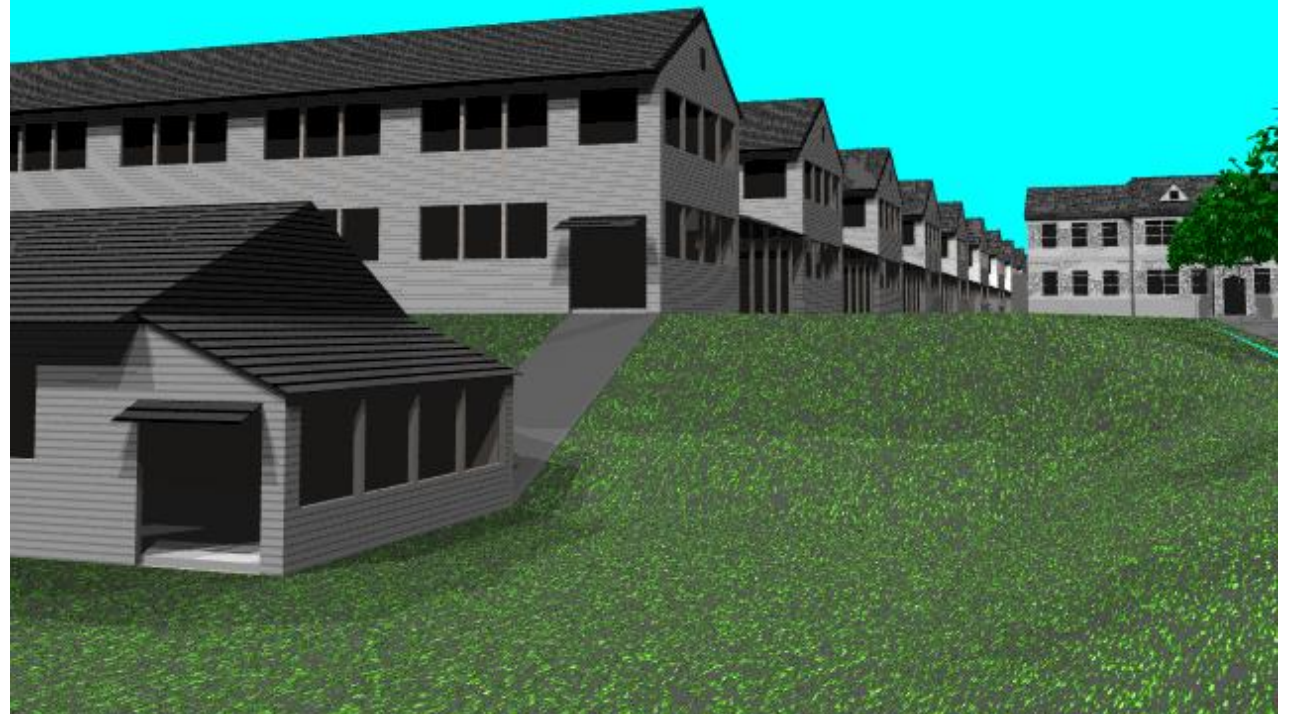


本館と予科校舎。





綱島街道沿いに並ぶ学部棟。
右奥に本館が見える。





本館の正面入口。

