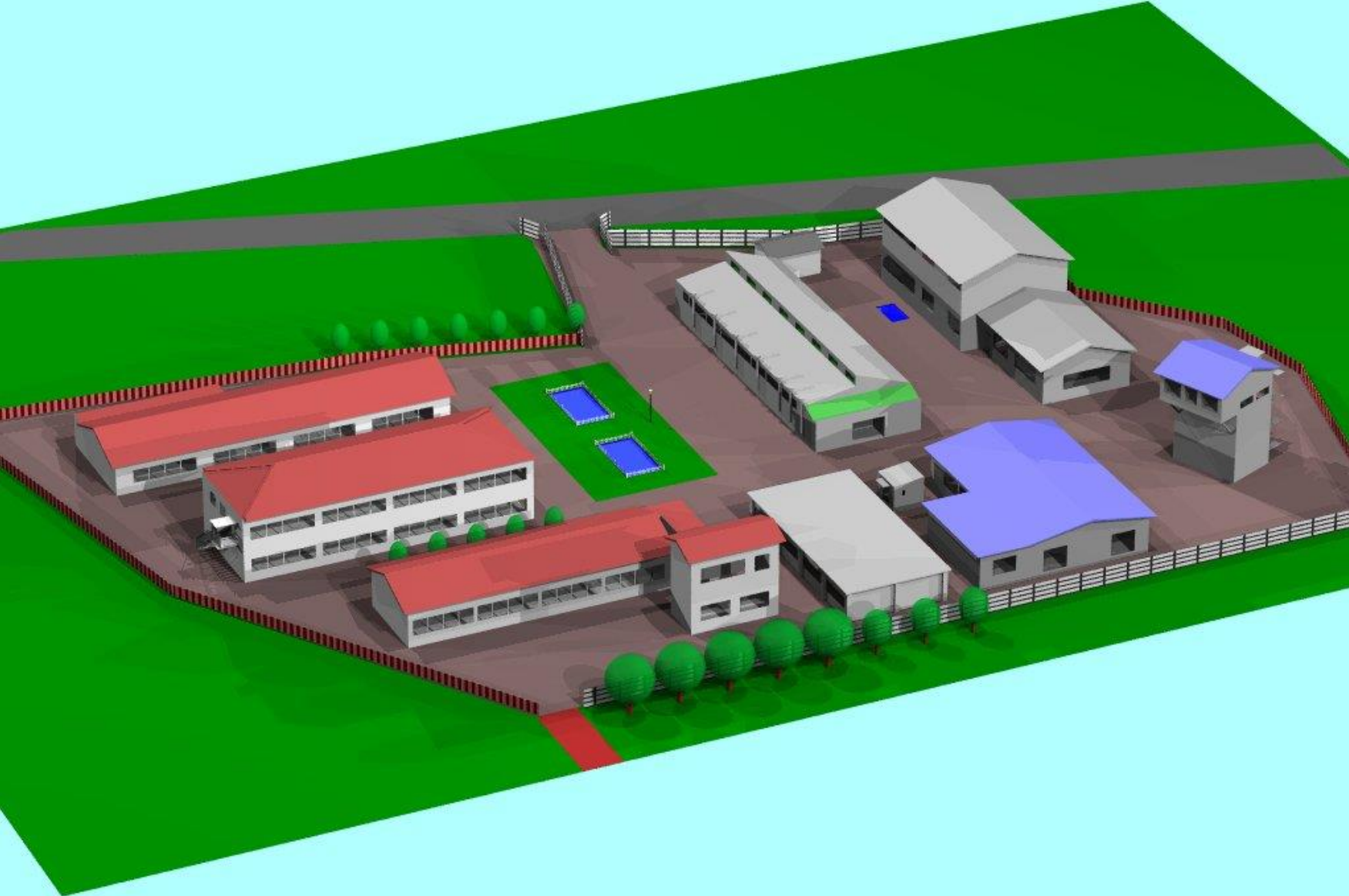


小金井キャンパス 管理工学科敷地

2014年3月8日
大野義夫
(26期管理工学科)

管理工学科敷地全景。上部の道路は小金井街道

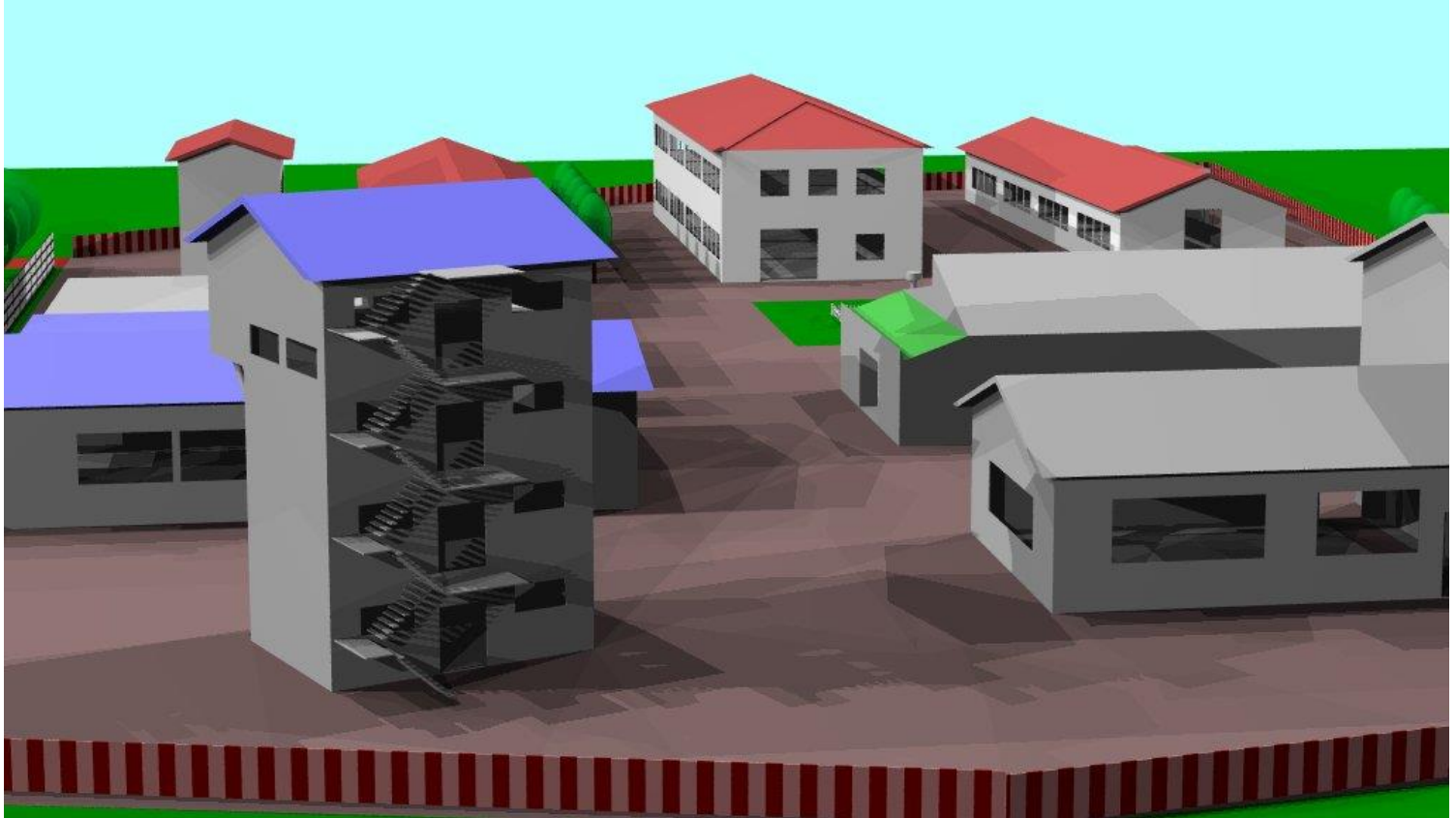


平面図。灰色部分がキャンパス敷地。下方の道路で本館に至る

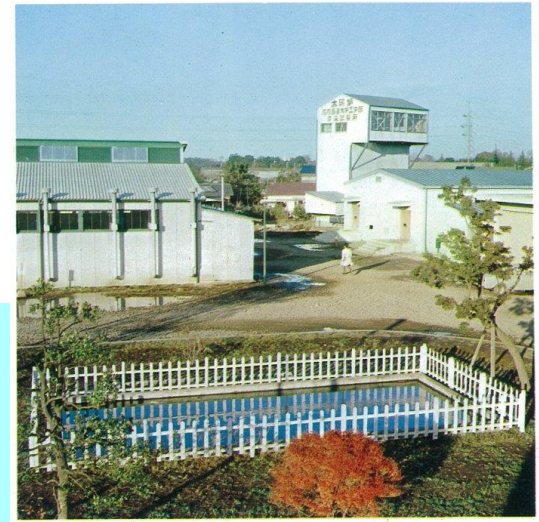
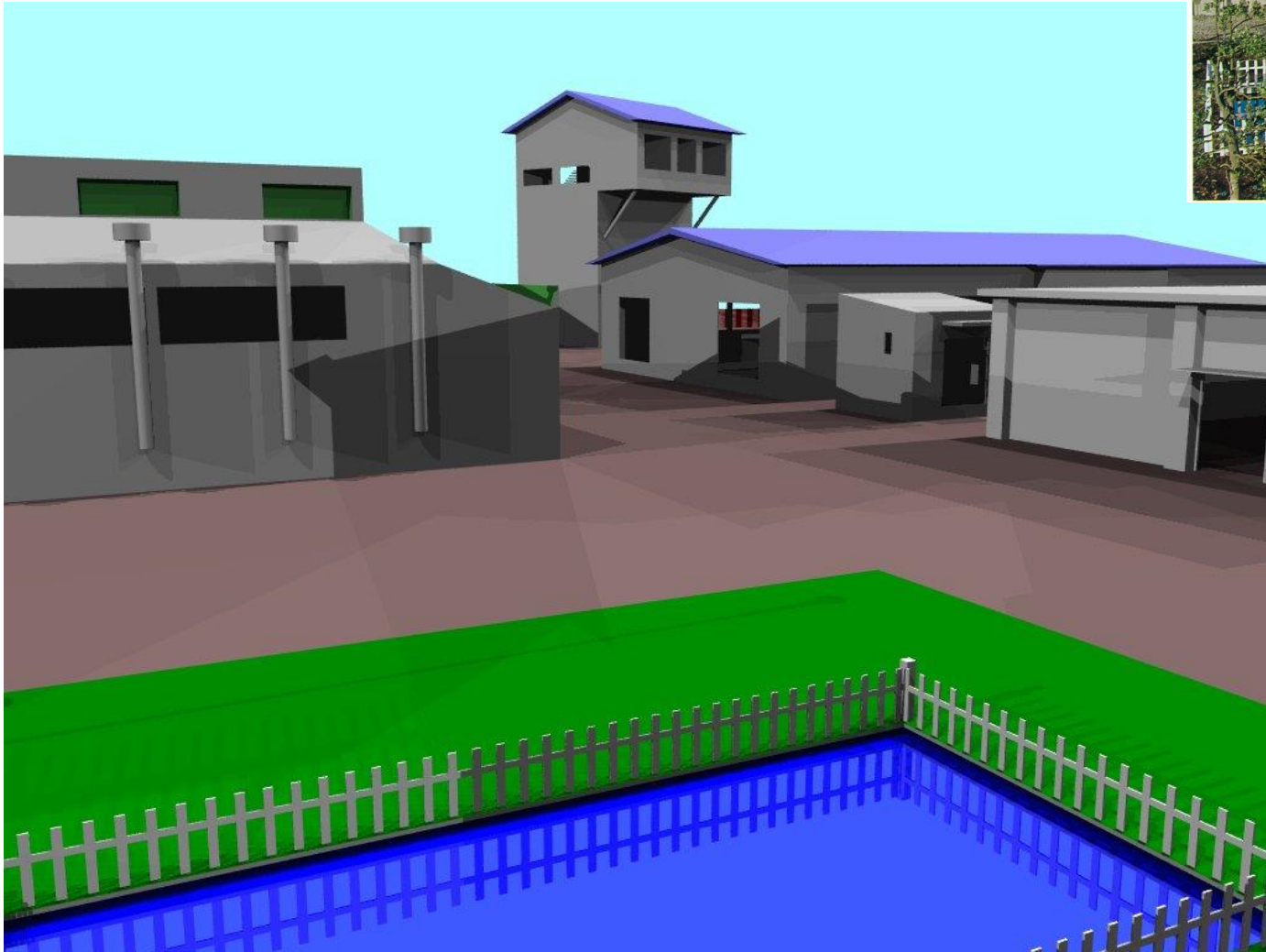




写真は太陽炉棟から撮影。
奥中央が研究棟



池越しに太陽炉棟を望む



計算センター



管理工学科研究棟の外階段

